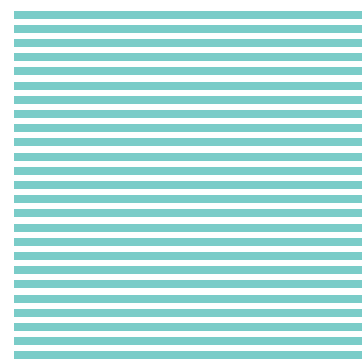


ScreenLine®
zonwering in isolatieglas

ScreenLine® le store intégré au vitrage



ScreenLine®

Zonwering in isolatieglas

Le store intégré au vitrage

In een ScreenLine® systeem zit de jaloezie, plissé of het rolgordijn in een isolatieglaseenheid.

Het bewegen van het product tussen het glas heeft geen invloed op de isolatiewaarden van de dubbel glas eenheid. De zonwering bevindt zich dus in een compleet afgesloten ruimte.

De buitengewone ScreenLine® eigenschappen verzekeren totale bescherming tegen vuil, stof en weeromstandigheden. Het systeem behoeft derhalve geen onderhoud.

De magnetische componenten hebben een bijna oneindige levensduur met een verlies van magnetisch kracht van ongeveer 2% per 100 jaar.

Het brede scala van systemen en de variëteit in bedieningsmogelijkheden maakt ScreenLine® toepasbaar in ieder type kozijn.

Dans le système ScreenLine®, le store (venitien, plissé ou rouleau) est inséré entre deux verres, pour former un vitrage isolant. Le mouvement du store, système manuel ou motorisé, ne compromet pas les propriétés d'étanchéité du vitrage isolant et fonctionne dans un environnement complètement hermétique.

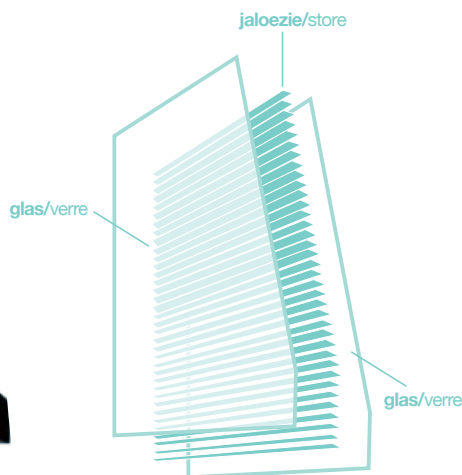
Les caractéristiques des produits ScreenLine® assurent une protection totale contre la poussière, la saleté, des conditions climatiques et ne demandent aucun entretien.

Les composants magnétiques ont une durée de vie pratiquement infinie et une perte d'attraction magnétique d'environ 2% pour 100 ans.

La gamme des modèles et la variété d'utilisation des stores ScreenLine® conviennent à tous les systèmes d'encadrement.

8 klinkende redenen om voor ScreenLine® te kiezen® bonnes raisons de choisir ScreenLine®

- Wordt nooit vies
- Kan niet beschadigd worden
- Onderhoudsvrij
- Duurzame componenten
- Lange levensduur
- uitstekende licht- en warmteregulering mogelijk (men kan de interne zontoetreding laten variëren van 0,82 tot 0,0%)
- Biedt privacy
- Het bespaart ruimte achter het glas
- propre à vie
- aucun risque de détérioration
- aucun entretien
- composants durable
- grande longévité
- excellentes caractéristiques du contrôle solaire et de la lumière (permet de réguler l'intensité solaire de 0.82 à 0.0%)
- garantit l'intimité
- le design épuré respecte et valorise son environnement



Technologie en esthetiek in vele combinaties, met hoogstaande prestaties

La technologie et l'esthétique associés à plusieurs combinaisons offrent de hautes performances

3 verkrijgbare systemen types de store intégré disponibles



jaloezieën
store vénitien



plissé, zonwerend of
black-out
store filtrant/occultant



rolgordijn
store rouleau

6 mogelijke bedieningen systèmes de contrôle disponibles



draaiknop
commande
manuelle à
pompeau



draaiknop
op onderbal
commande
manuelle basse



schuifmagneet
commande
manuelle
magnétique
amovible



externe magnetische
koordbediening
of externe motor
commande manuelle
magnétique externe
à cordon ou moteur externe



interne motor met
zonnepaneel
(draadloos)
commande motorisé
à batterie rechargeable
par panneau solaire



interne motor
commande
motorisé moteur
interne

49 kleuren om uit te kiezen combinaisons de couleur



9 kleuren voor jaloezieën
couleurs pour les stores
vénitiens



22 kleuren voor plissé
couleurs pour les stores
plissés filtrant/occultant



18 kleuren voor rolgordijn
couleurs pour
les stores rouleaux

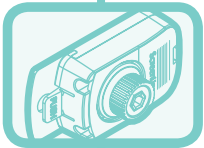


Bedieningsmogelijkheden

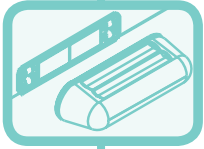
Système de commande



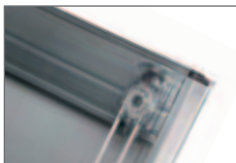
P draaiknop
*commande manuelle à
pommeau*



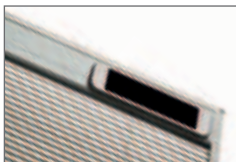
B draaiknop op onderbalk
commande manuelle basse



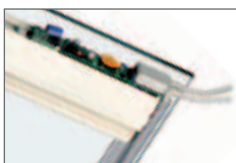
S schuifmagneet
*commande manuelle
magnétique amovible*



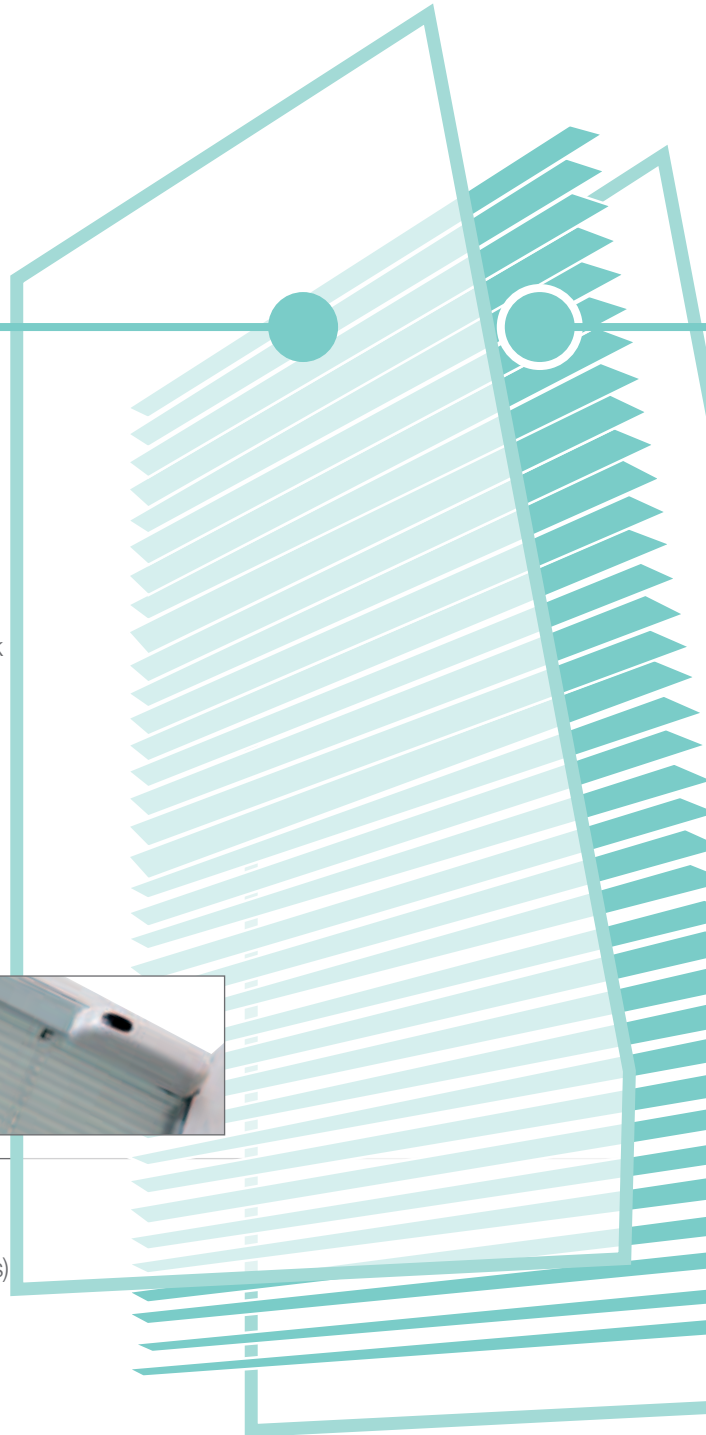
C externe koordbedie-
ning of externe motor
*commande manuelle
magnétique externe
à cordon ou moteur externe*



F interne motor met
zonnepaneel (draadloos)
*commande motorisé
à batterie rechargeable
par panneau solaire*



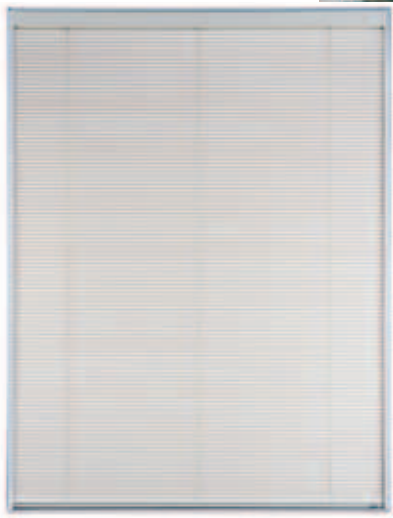
M interne motor
*commande motorisé
moteur interne*





Jaloezieën

Vénitien



	lamel mm <i>lamelle mm</i>	alleen kantelbaar <i>orientation</i>	optrekbaar <i>relevable</i>	externe motor <i>moteur externe</i>	interne motor <i>moteur interne</i>
SL20P	12.5	•			
SL24P	16	•			
SL20-22B	12.5	•			
SL20-22C	12.5	•	•	•	
SL27-32C	16	•	•	•	
SL20-22F	12.5	•	•		•
SL20-22M	12.5	•	•		•
SL27-32M	16	•	•		•

Kleuren
couleurs



S102



S106



S125



S130



S142



S149



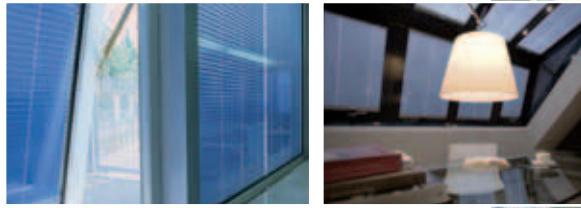
S155



S156



S157

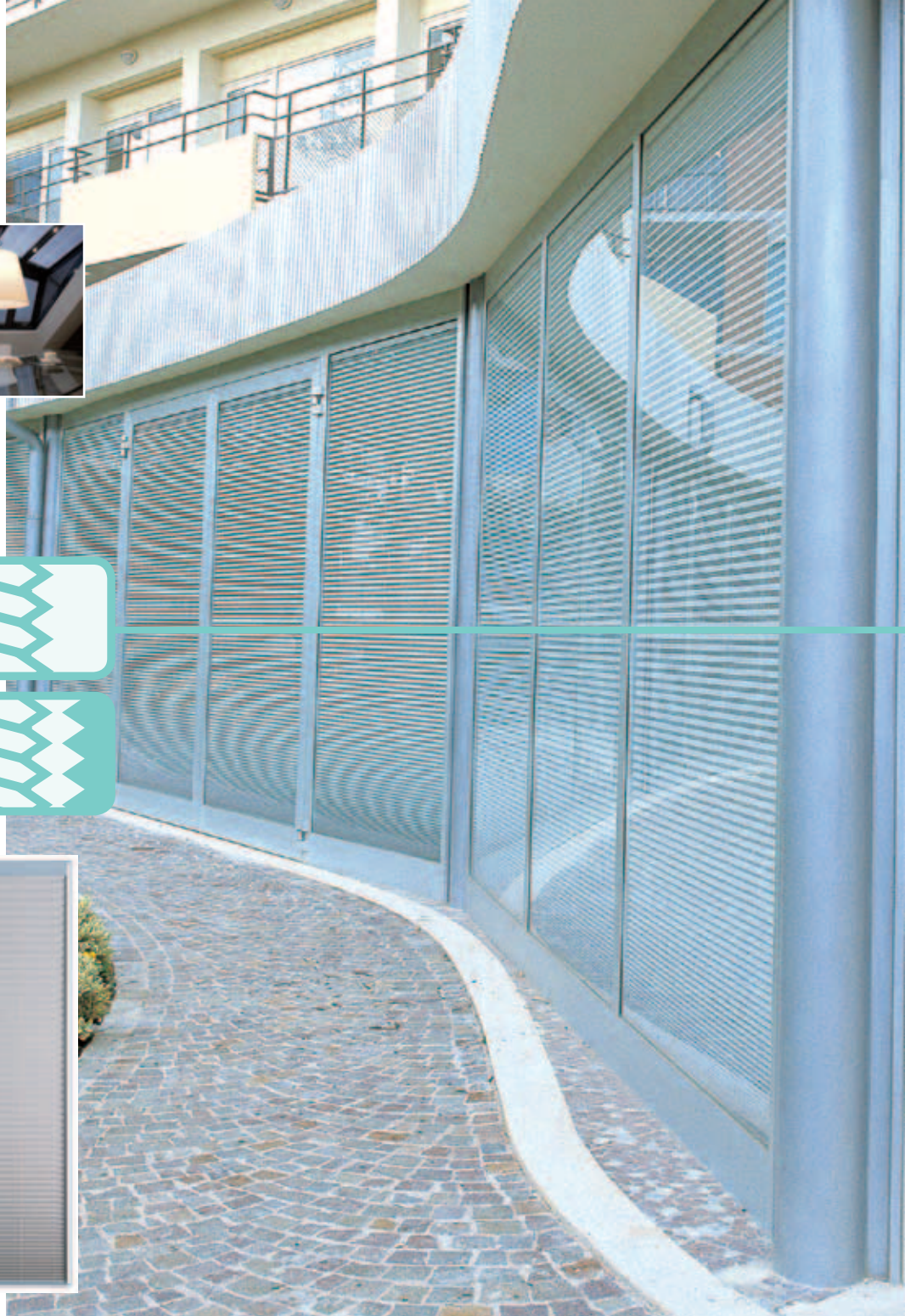


Plissé zonwerend

Plissé filtrant

Plissé Black-out

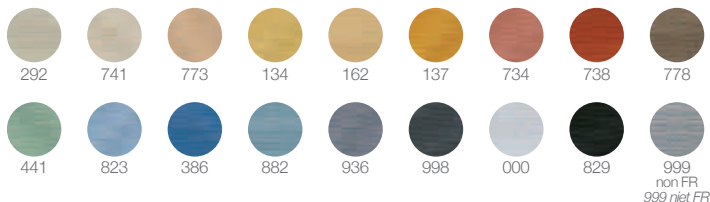
Plissé occultant



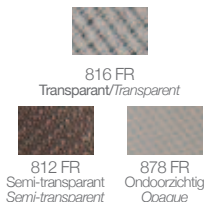
	plooi mm <i>pli mm</i>	optrekbaar <i>relevable</i>	externe motor <i>moteur externe</i>	interne motor <i>moteur interne</i>
SL20-22C plissé	14	•	•	
SL27-32C plissé	20	•	•	
SL27-32C plissé black-out	20	•	•	
SL20-22F plissé	14	•		•
SL20-22M plissé	14	•		•
SL27-32M plissé	20	•		•
SL27-32M plissé black-out	20	•		•
SL20-22S plissé	14	•		

Kleuren
couleurs

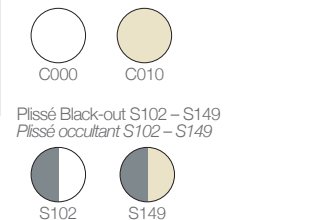
Verosoldoek is gemetalliseerd aan de achterzijde/*Verosol métallisé face extérieure*



doektype/qualité



Vanity, ongemetalliseerd/*Vanity non métallisé*





Rol gordijn

Rouleau



Systeemtypen

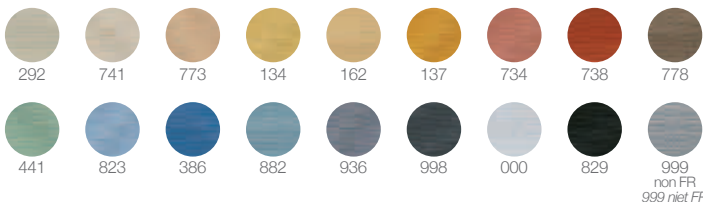
Modèles de store



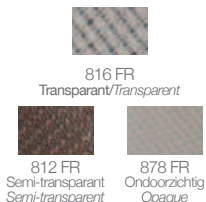
	doek tissu	optrekbaar relevable	externe motor moteur externe	interne motor moteur interne
SL27C rullo	•	•	•	
SL27M rullo	•	•		•

Kleuren
couleurs

Verosoldoek is gemetalliseerd aan de achterzijde / Verosol métallisé face extérieure



doektype/qualité





ISO 9001: 2008 Certificat n° • Certificaat nr. 2351/2



SL20C - SL27C



Quelques références de Pellinindustrie Referentieprojecten van Pellinindustrie

Referentieprojecten van Pellinindustrie Quelques références de Pellinindustrie

Gouvernement Building “Tancredo Neves”, Belo Horizonte
Fiera Milano, Rho-Però
Knorr Bremse, Munich
Lega Calcio, Milan
Campari, Sesto S. Giovanni
Forth Valley Hospital, Falkirk
Axa, Köln
Apple, Milan
Gruppo Ferretti
European Parliament, Strasbourg
University, Oxford
Ferrari Product Development Centre, Maranello
Centre Hospitalier, Roanne
Sky, Milan
Chelsea Football Club, London
Alstom, Milan
Banca Popolare Di Lodi, Lodi
Airport, Dubai
Agusta Westland, Varese
Snowhill, Birmingham
Policlinico – Padiglione Monteggia, Milan
Lubasa, Castellón
Snam, Milan
Acute Hospital, Enniskillen
Coca Cola, Zagreb
Unipol, Bologna
Rabobank, De Lier
Microsoft, Rome/Milan
Jaguar House, Liverpool

Palazzo Grimaldi, Montecarlo
University, Trento
Citizen M Hotels worldwide
Addenbrooks Hospital, Cambridge
Schüco, Padua
Ospedale S. Orsola, Bologna
Hadassah Hospital, Jerusalem
Pirelli, Milan
Duravit, Hornberg
Santander, Milan
Natexis, Paris
Metro, Düsseldorf
Pembury Hospital, Tunbridge Wells
Mercedes-Benz, Parma
Municipal Offices, Merthyr Tydfil
Aéroport, Algiers
Accenture, Milan
Ceramiche Refin, Casalgrande
Railway Station, Geneva
Sanofi-Aventis, Vitry-Sur-Seine
West 4, Munich
Royal Air Force, Lakenheath
Prada, Milan
Hospital Santa Catarina, São Paulo
University, Vienna
Fedex, Paris
Instituto Nacional De La Seguridad Social, Alicante
Queen Elizabeth Super Hospital, Birmingham



A brand of



Screenline Benelux bv

T. +31 (0)6 51555454 • info@screenline.nl - www.screenline.nl

Screenline France

T. +33 (0)6 34403217 • jblourdou@screenline-france.fr - www.screenline-france.fr